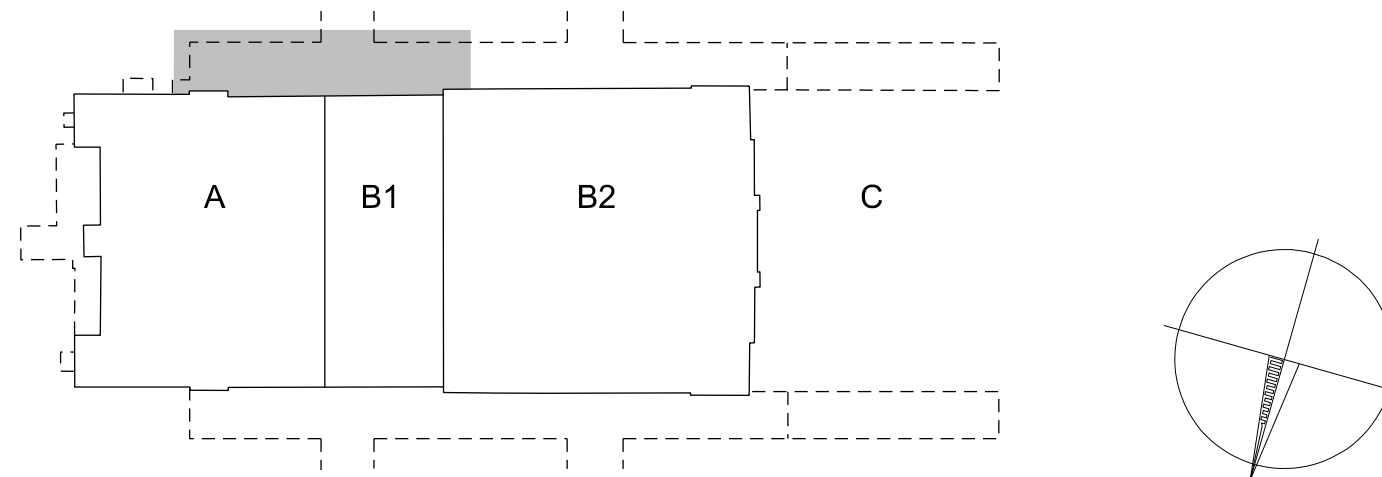





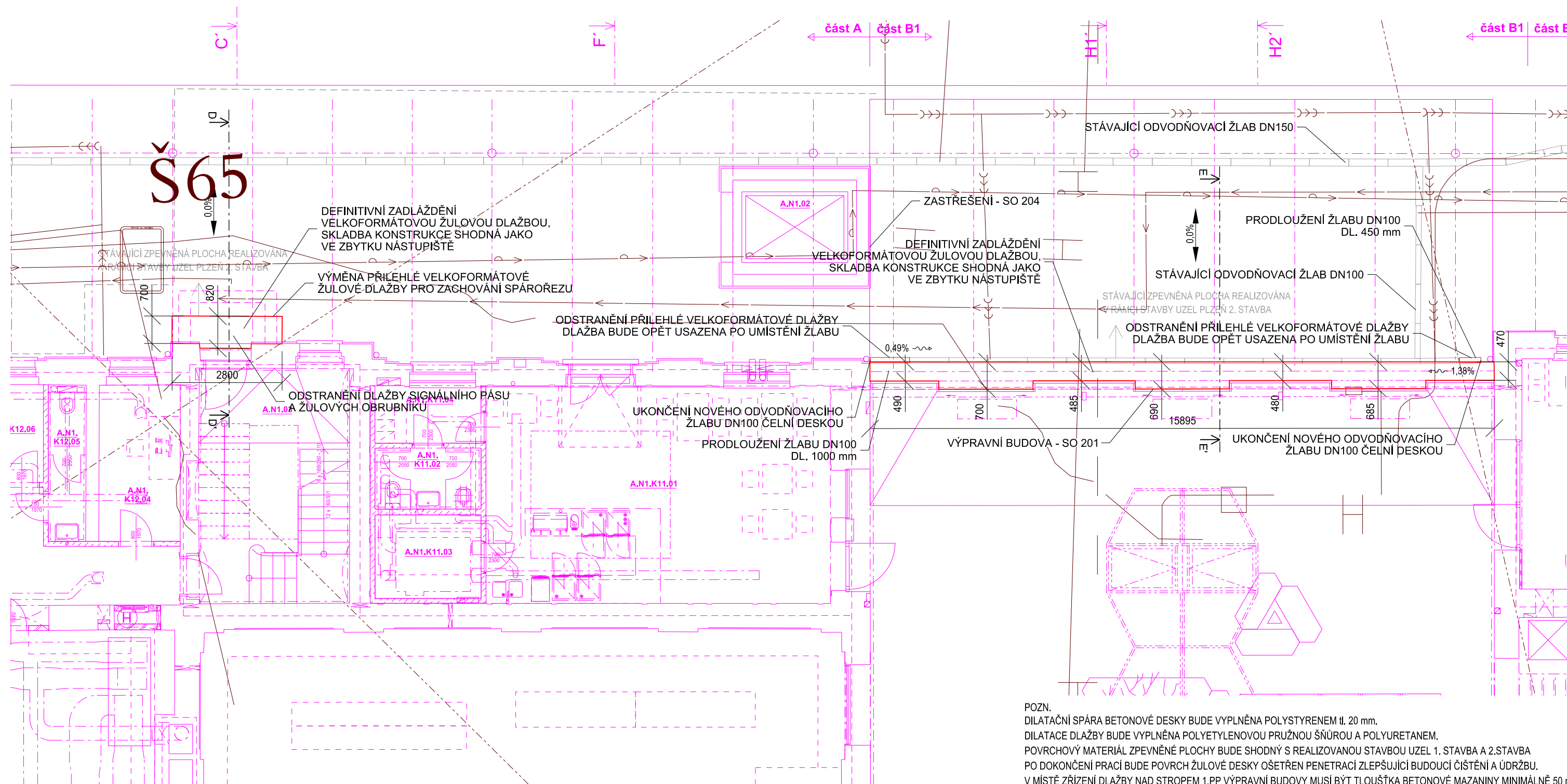
18-144.230 REKONSTRUKCE VÝPRAVNÍ BUDOVY V ŽST. PLZEŇ HL. N.  
SO 801 ÚPRAVY ZPEVNĚNÝCH PLOCH  
SITUACE, 1:100

## SCHÉMA BUDOVY



LEGENDA:

- |   |                              |
|---|------------------------------|
|  | NOVÝ STAV                    |
|  | SOUVISEJÍCÍ SO               |
|  | OBVOD 1.PP VÝPRAVNÍ BUDOVOVY |
|  | ZAMĚŘENÍ STÁVAJÍCÍHO STAVU   |
|  | PLOCHA VYPLNĚNÁ MOZAIKOU     |








Číslo změny:	Obsah změny:	Datum změny:
01	-	-
02	-	-
03	-	-

<p>Objednatel:</p>  <p><b>SPRÁVA ŽELEZNIC</b></p>	<p>Správa železnic, státní organizace Dlážděná 1003/7, 110 00 Praha 1</p> <p>Stavební správa západ Sokolovská 278/1955, 190 00 Praha 9</p>
--	--

Zhotovitel: účastníci společnosti "SP+SEU\_Plzeň hl. n."




<p><i>Správce:</i></p> 	<p>SUDOP PRAHA a.s. Olšanská 1a, 130 80 Praha 3 tel.: +420 267 094 111 e-mail: praha@sudop.cz</p>	<p><i>Hlavní inženýr projektu:</i> JAROSLAV SOUMAR</p>
		<p><i>Garant profese:</i> -</p>

<p><i>Středisko:</i></p> <p><b>PROJEKTOVÉ STŘEDISKO PLZEŇ</b></p>			
<p><i>Vedoucí střediska:</i></p>  <p>ING. OTA HELLER</p>	<p><i>Odpovědný projektant SO, IO, PS:</i></p>  <p>ING. MICHAL NEJDŁ</p>	<p><i>Vypracoval:</i></p>  <p>ING. MICHAL NEJDŁ</p>	<p><i>Kontroloval:</i></p>  <p>ING. LUKÁŠ PÁŇÍK</p>

Název akce: <b>REKONSTRUKCE VÝPRAVNÍ BUDOVY V ŽST. PLZEŇ HL. N.</b>	Číslo smlouvy: <b>18-144.230</b>	
	Projektový stupeň: <b>PDPS</b>	
	Datum: <b>07/2020</b>	
Část: <b>INŽENÝRSKÉ OBJEKTY</b>  <b>SO 801 - ÚPRAVY ZPEVNĚNÝCH PLOCH</b>	Číslo části: <b>D.2.1.1</b>	
	Měřítko: <b>1:100</b>	Počet formátů: <b>3 x A4</b>
Název přílohy:  <b>SITUACE 2</b>	Číslo přílohy: <b>2.2</b>	